

# IPG – Follow you - Impressoras de utilização pública

\* INSTALAÇÃO DE DRIVER DE IMPRESSÃO \*

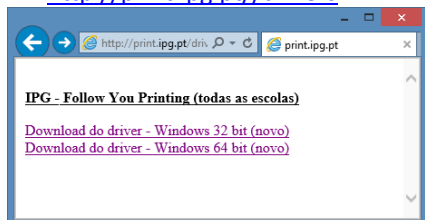


## Windows

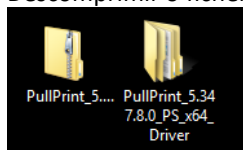
Antes de seguir este procedimento, deverá consultar o seu email ([numeroaluno@sal.ipg.pt](mailto:numeroaluno@sal.ipg.pt)) em [webmail.sal.ipg.pt](http://webmail.sal.ipg.pt) e verificar se recebeu o seu PIN de acesso às impressoras. Caso não tenha recebido o PIN de impressão solicite-o ao Centro de Informática.

### 1- Fazer o download dos drivers

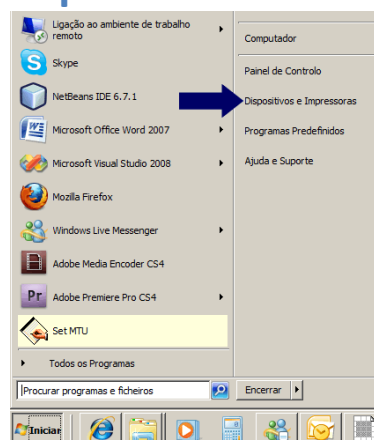
Em <http://print.ipg.pt/drivers>



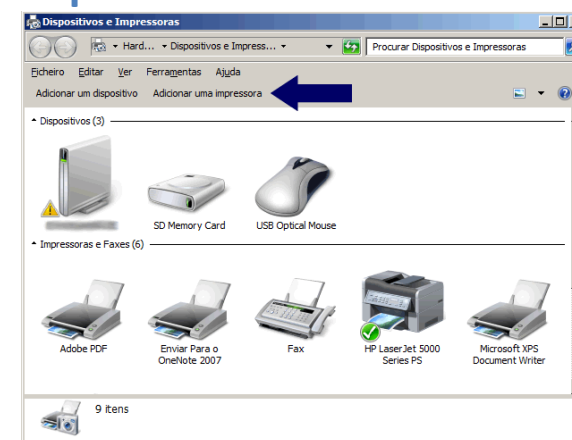
Descomprimir o ficheiro para uma pasta.



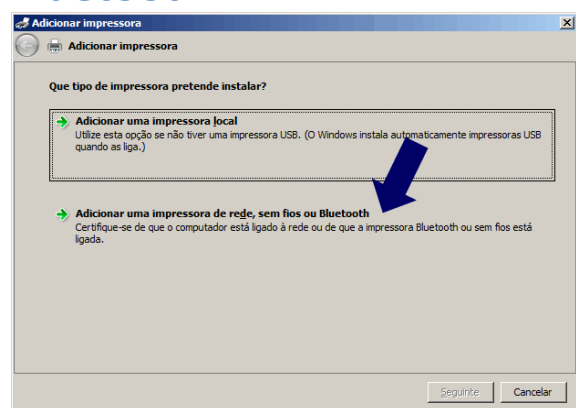
### 2- Seleccionar: Dispositivos e Impressoras



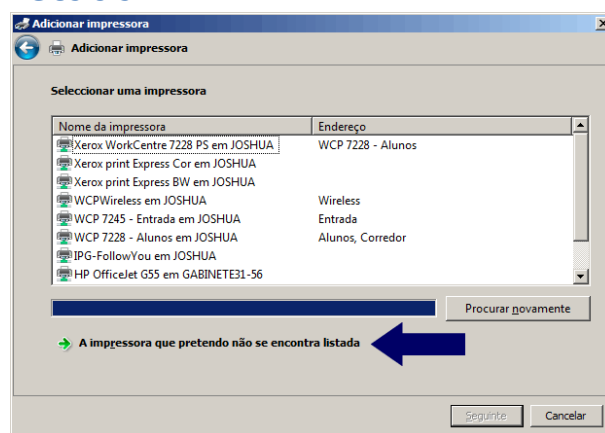
### 3- Seleccionar: Adicionar uma impressora



### 4- Seleccionar: Adicionar uma impressora de rede, sem fios ou Bluetooth

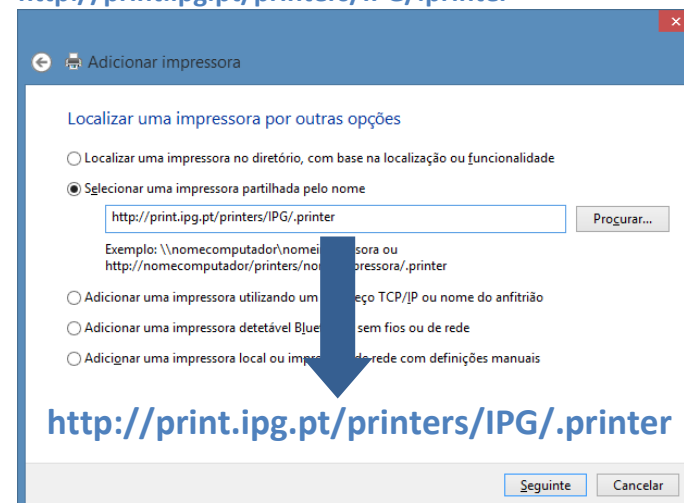


### 5- Seleccionar: A impressora que pretendo não se encontra listada

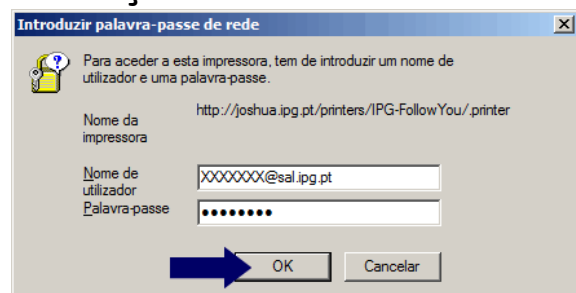


### 6- Seleccionar: Seleccionar uma impressora partilhada pelo nome e introduzir o endereço da impressora

<http://print.ipg.pt/printers/IPG/.printer>



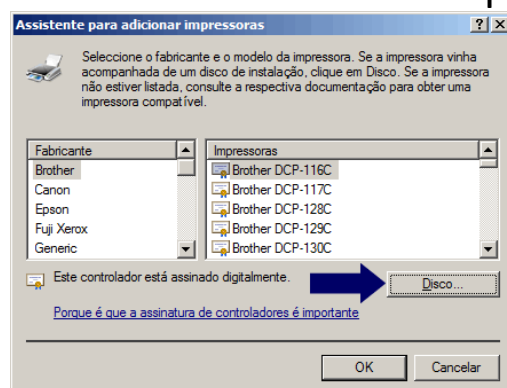
### 7- Introduzir as credenciais de utilização



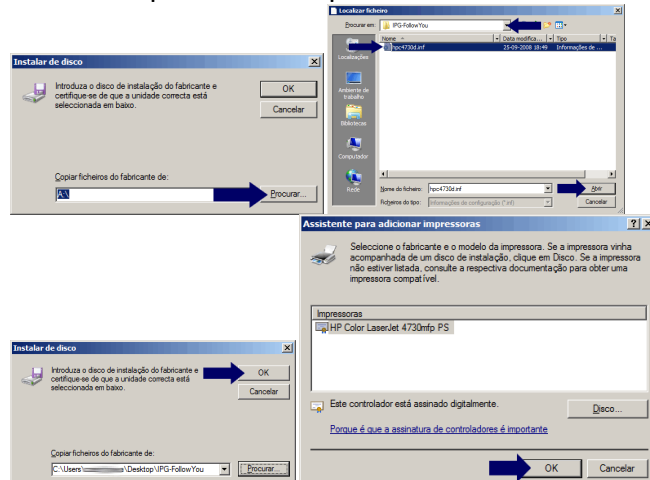
Nome de utilizador: [numerodealuno@sal.ipg.pt](mailto:numerodealuno@sal.ipg.pt)

Palavra-passe: n.º BI

### 8- Instalar o driver da impressora



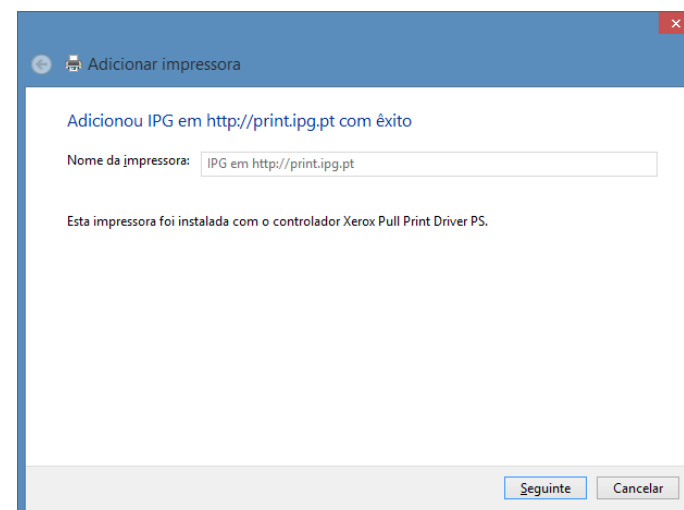
Localizar a pasta descomprimida com os drivers



### 10- Visualizar a nova impressora



### 9- Concluir o assistente.



**NOTA:** A utilização das impressoras requer a introdução de um PIN numérico, que deverá ter sido previamente recebido na conta de email associada ([numero@sal.ipg.pt](mailto:numero@sal.ipg.pt)). Na impressão, deverá ter o cuidado de especificar o tipo de impressão (preto ou a cores), tendo em atenção o seguinte:

Custo de impressão/cópia a preto A4: **3 cêntimos** Custo de impressão/cópia a preto A3: **5 cêntimos**

Custo de impressão/cópia a cores A4: **10 cêntimos** Custo de impressão/cópia a cores A3: **20 cêntimos**

Poderá carregar a sua conta: na Tesouraria nos Serviços Centrais; na Tesouraria na ESS