

IPG – Follow you - Impressoras de utilização pública

* INSTALAÇÃO DE DRIVER DE IMPRESSÃO *



Windows XP

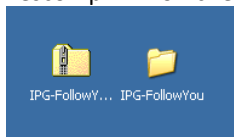
Antes de seguir este procedimento, deverá consultar o seu email (numeraluno@sal.ipg.pt) em webmail.sal.ipg.pt e verificar se recebeu o seu PIN de acesso às impressoras.

1- Fazer o download dos drivers

Em <http://joshua.ipg.pt/printers/drivers>



Descomprimir o ficheiro para uma pasta.



2- Seleccionar: Impressoras e faxes



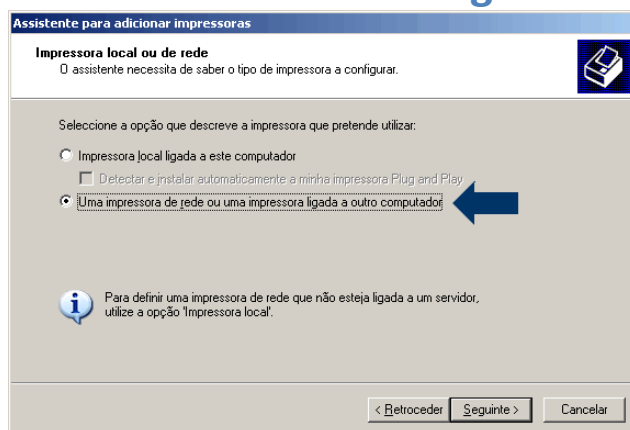
3- Seleccionar: Adicionar uma impressora



4- Clicar em Seguinte

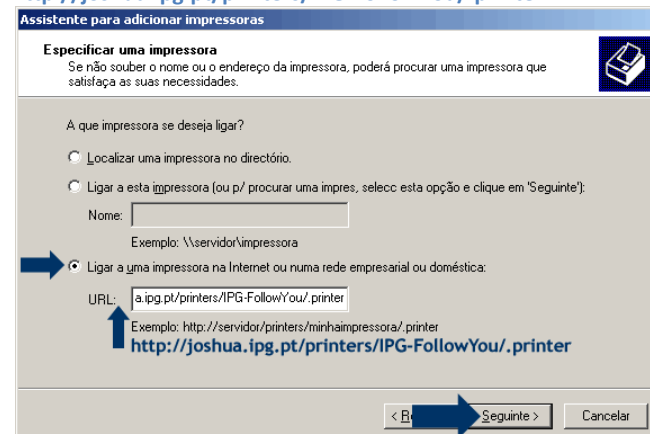


5- Seleccionar: Uma impressora de rede... e clicar em Seguinte

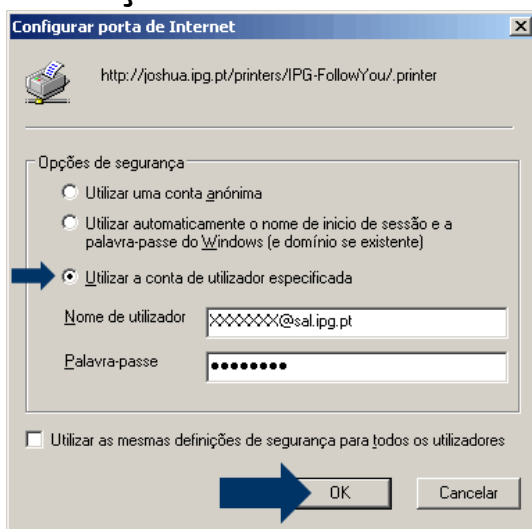


6- Seleccionar: Uma impressora na Internet... e introduzir o endereço da impressora

<http://joshua.ipg.pt/printers/IPG-FollowYou/.printer>



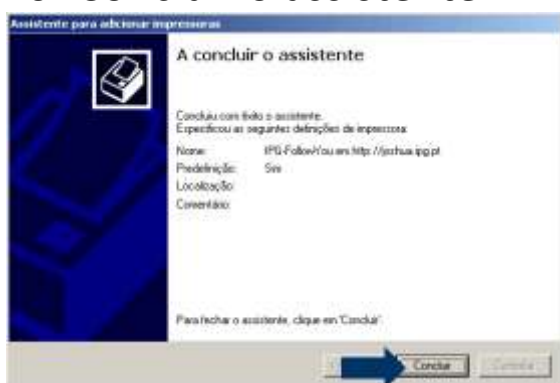
7- Introduzir as credenciais de utilização



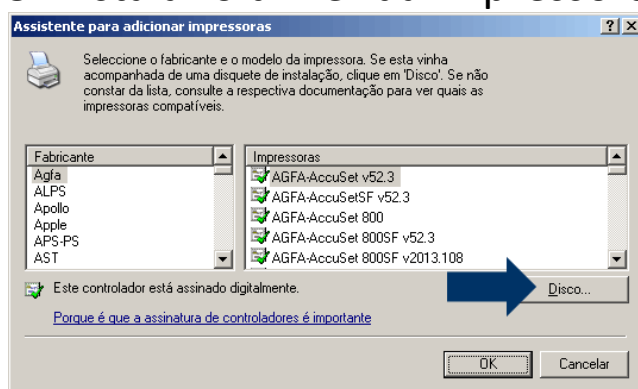
Nome de utilizador: numeraluno@sal.ipg.pt

Palavra-passe: n.º BI

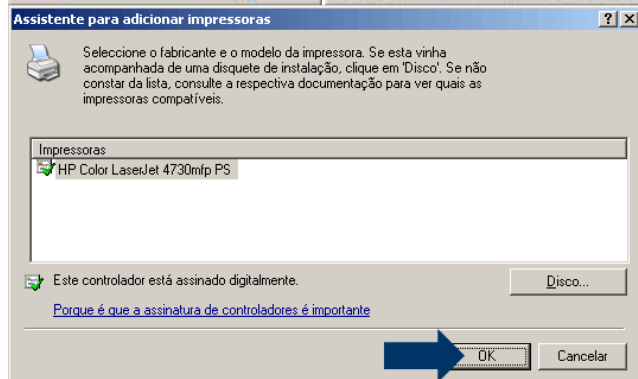
10- Concluir o assistente



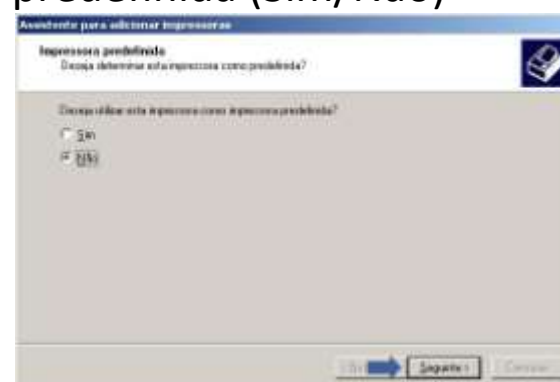
8- Instalar o driver da impressora



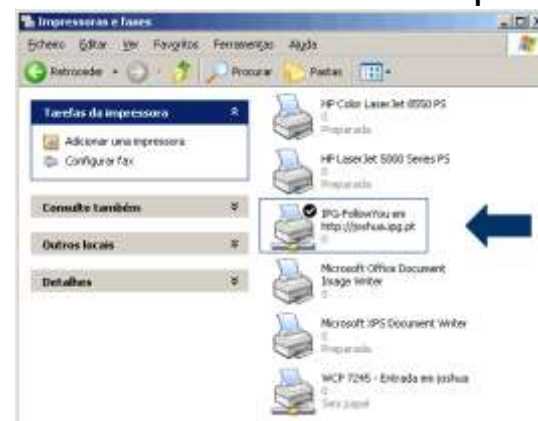
Localizar a pasta descomprimida com os drivers



9- Definir como impressora predefinida (Sim/Não)



11- Visualizar a nova impressora



NOTA: A utilização das impressoras requer a introdução de um PIN numérico, que deverá ter sido previamente recebido na conta de email associada (numeraluno@sal.ipg.pt). Na impressão, deverá ter o cuidado de especificar o tipo de impressão (preto ou a cores), tendo em atenção o seguinte:

Custo de impressão/cópia a preto A4: **3 cêntimos** Custo de impressão/cópia a preto A3: **5 cêntimos**

Custo de impressão/cópia a cores A4: **10 cêntimos** Custo de impressão/cópia a cores A3: **20 cêntimos**

Poderá carregar a sua conta: no Moedeiro na ESTG; na Tesouraria nos Serviços Centrais; na Tesouraria na ESS